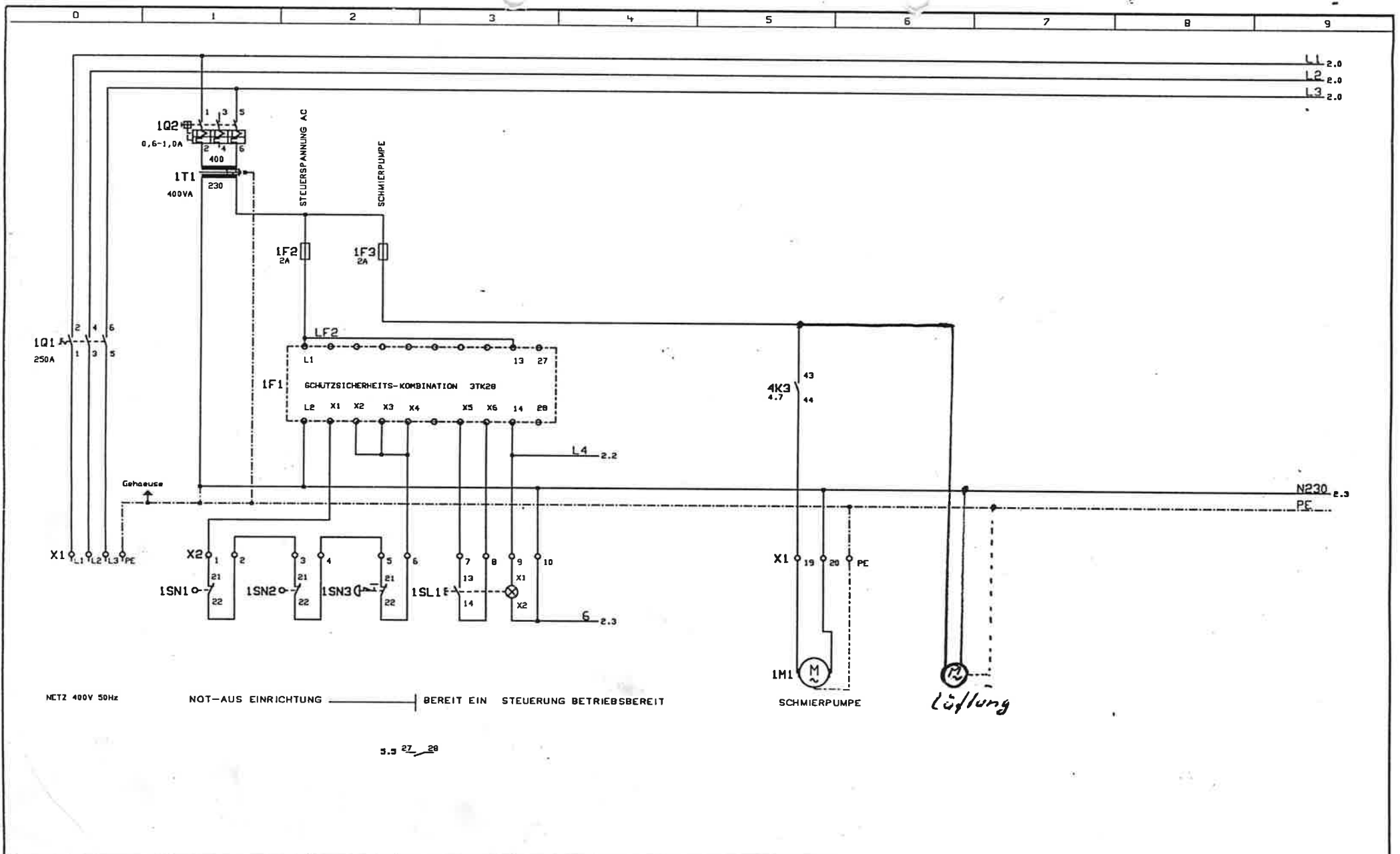


Stand 16.02.2001

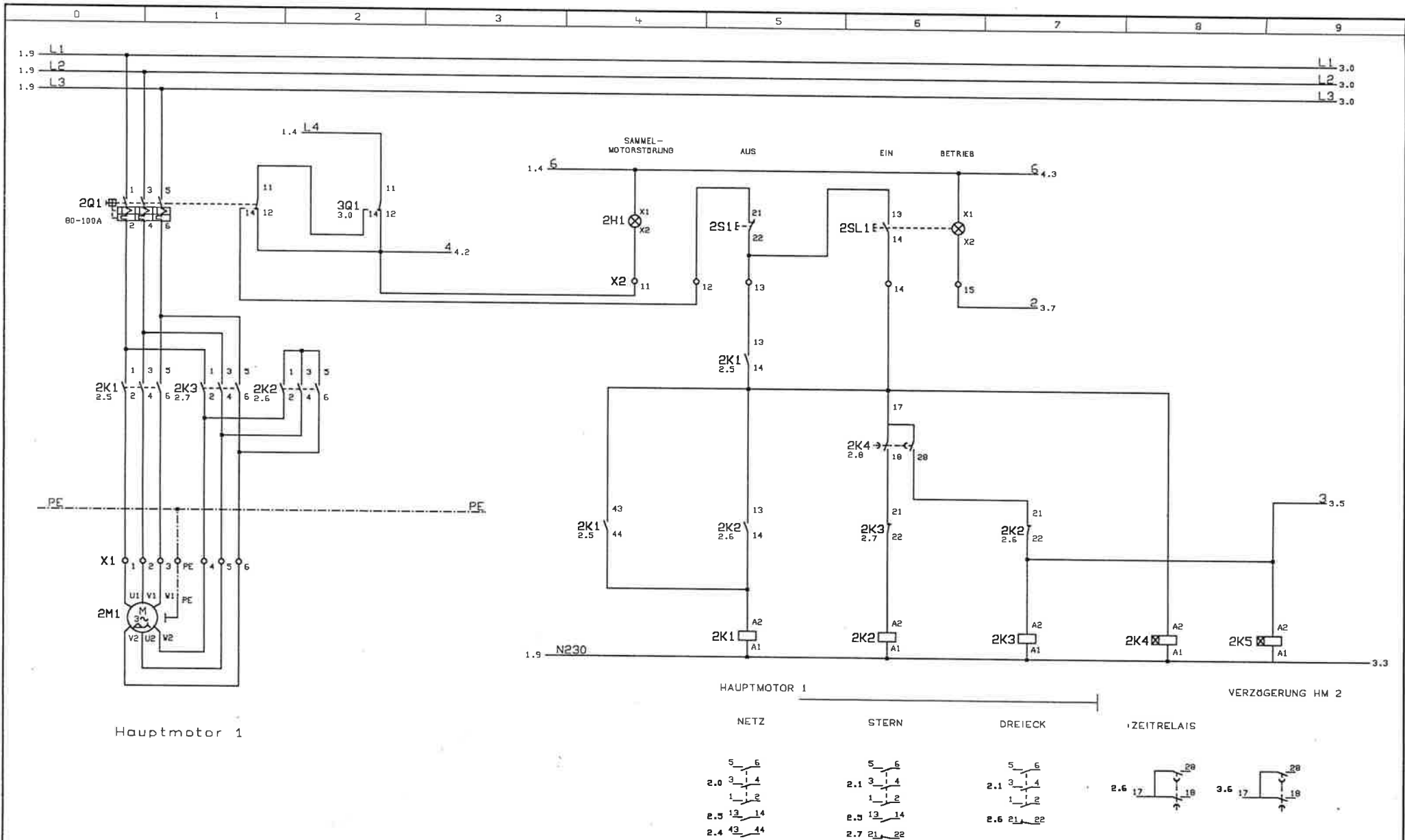


NETZ 400V 50Hz

NOT-AUS EINRICHTUNG ——— BEREIT EIN STEUERUNG BETRIEBSBEREIT

3.3 27 20

Steuerungstechnik Stöltzing & Co. Schloß Holte-Stukenbrock	PC-NR.:	M 1535	STÖLTZING & CO. BLECHBIEGEMASCHINEN D-33759 SCHLOSS HOLTE-STUKENBROCK	EINSPEISUNG STEUERSPANNUNG 230VAC NOT-AUS KREIS + SCHMIERPUMPE	Maschinen Nr.:	M 1535	Blatt 1
	Datum:	03.06.1997			PROGRAMMSTEUERUNG P 52	Zeichnungs Nr.:	
	Bearb.:	Drekämpfer			SCHUTZVERMERK NACH DIN 34 BEACHTEN		von 14 Bl.
	Gepr.:	GMD					



Steuerungstechnik
Stölting & Co.
Schloß Holte-Stukenbrock

PC-NR.: M 1535
Datum: 03.06.1997
Bearb.: Diekmöller
Gepr.: GMD

STEUERUNG VB-MASCHINE
PROGRAMMSTEUERUNG P 52
SCHUTZVERNEK NACH DIN 34 BEACHTEN

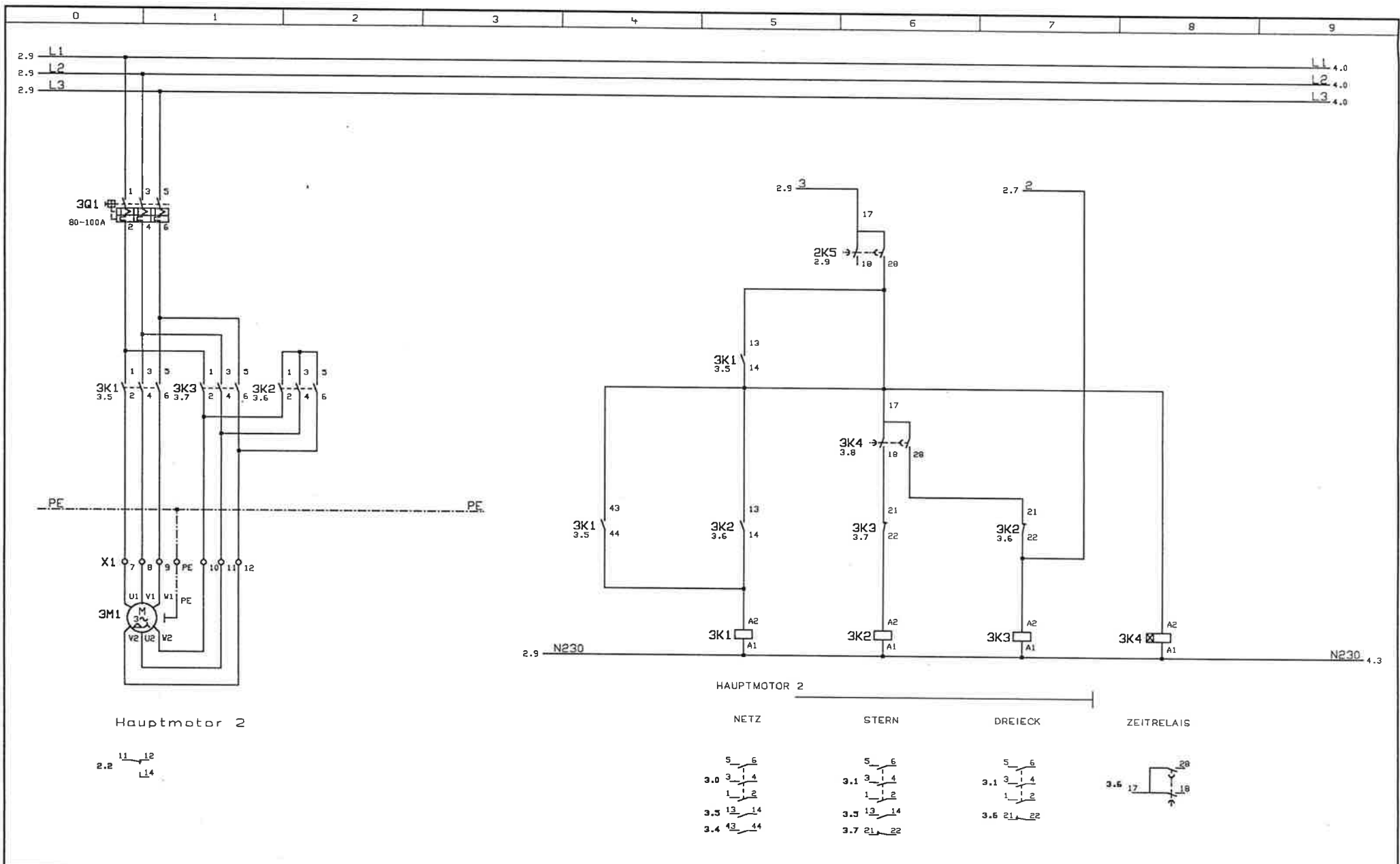
STÖLTING & CO.
BLECHDIEGEMASCHINEN
0-33758 SCHLOSS HOLTE-STUKENBROCK

HAUPTMOTOR 1 - STEUERUNG

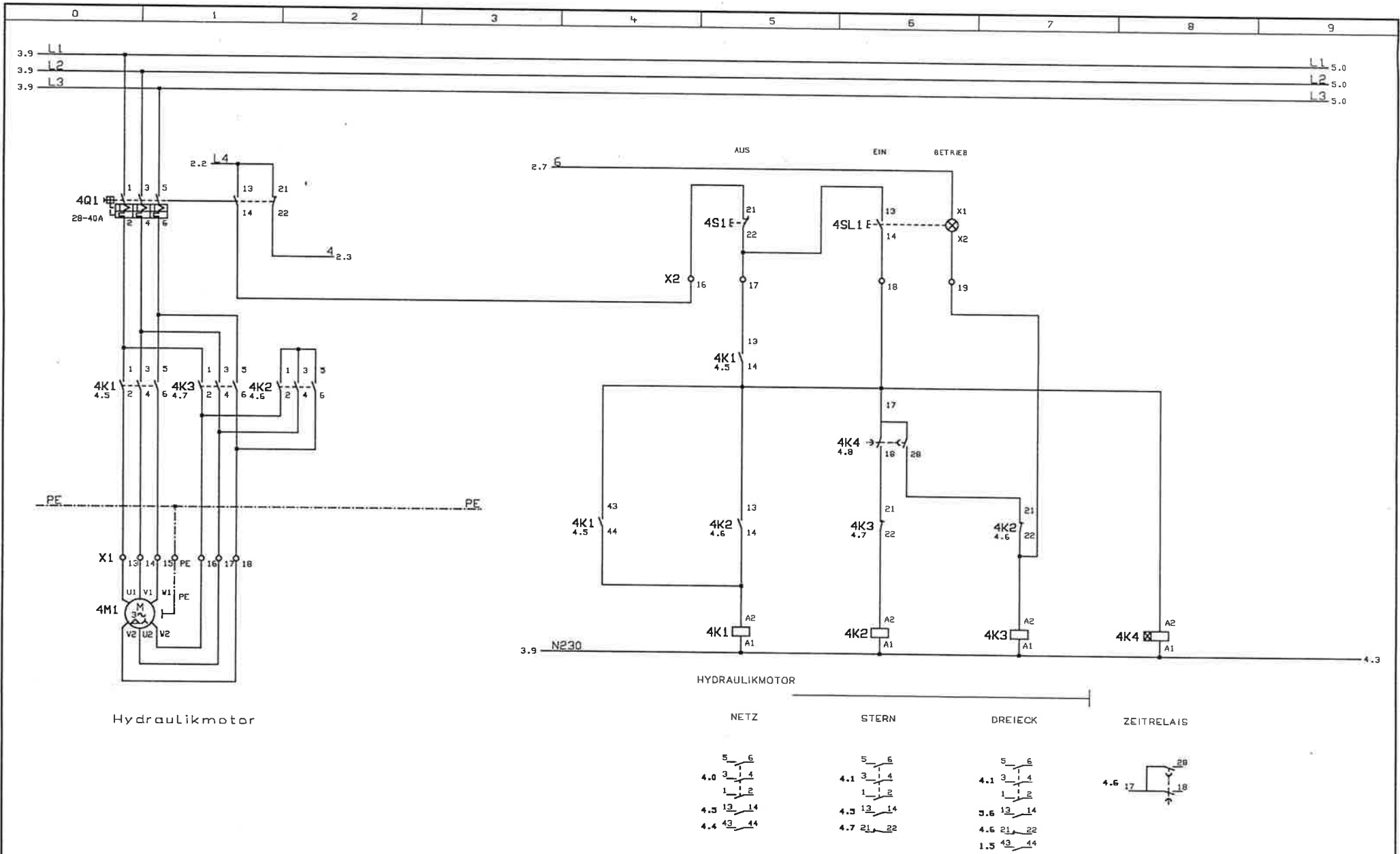
Maschinen Nr.: M 1535
Zeichnungs Nr.: SB 465

Blatt 2

von 14 Bl.



Steuerungstechnik Stölting & Co. Schloß Holte-Stukenbrock	PC-NR.:	M 1535	STÖLTING & CO. BLECHBIEGEMASCHINEN D-33758 SCHLOSS HOLTE-STUKENBROCK	Maschinen Nr.: M 1535 Zeichnungs Nr.: SB 465	Blatt 3 von 14 Bl.	
	Datum:	03.05.1997				STEUERUNG VB-MASCHINE
	Bearb.:	Dieküpper				PROGRAMMSTEUERUNG P 52
	Gepr.:	GMD				SCHUTZVERMERK NACH DIN 34 BEACHTEN



Steuerungstechnik
Stöltzing & Co.
Schloß Holte-Stukenbrock

PC-NR.: M 1535
Datum: 03.06.1997
Bearb.: Diekötter
Gepr.: GMD

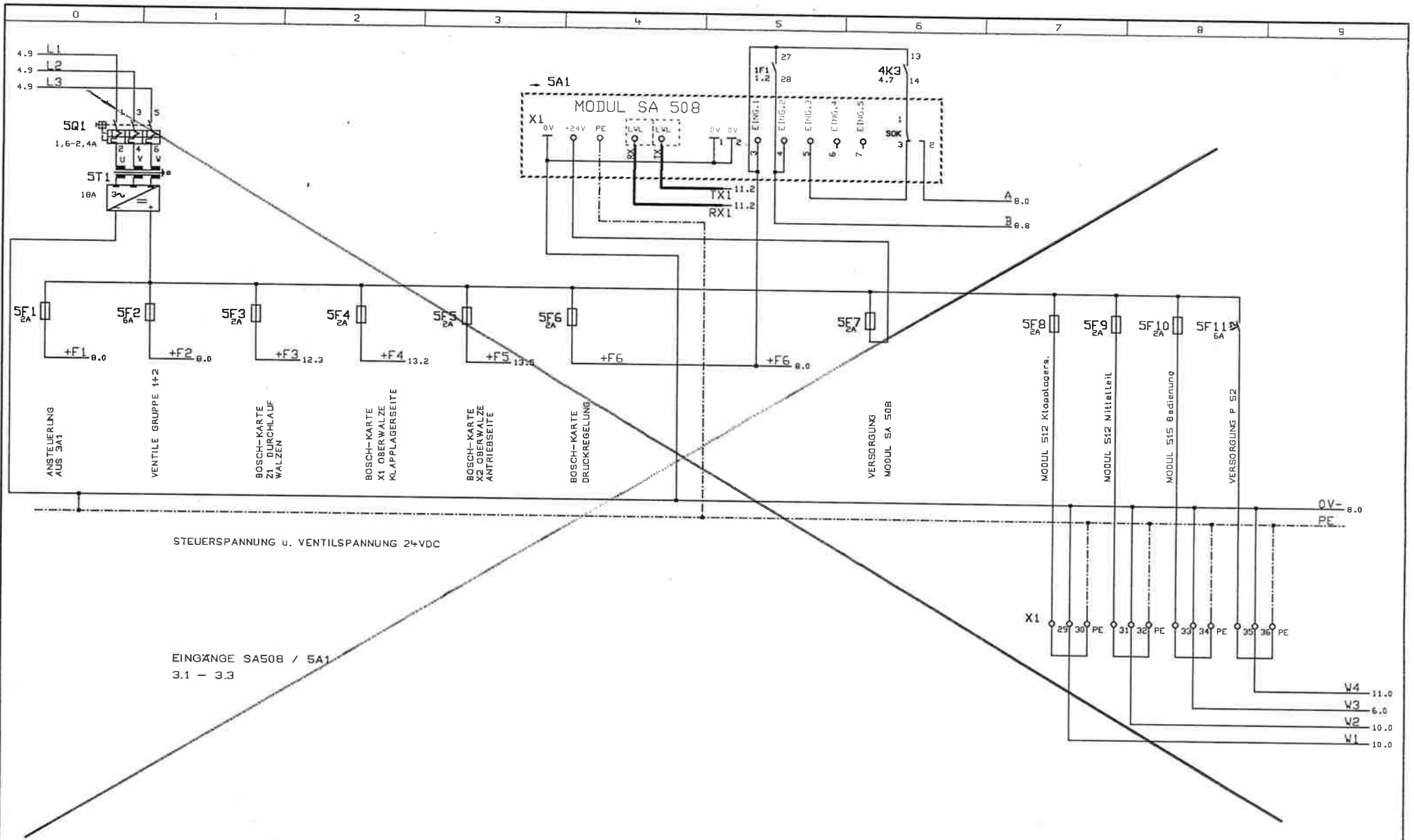
STEUERUNG VB-MASCHINE
PROGRAMMSTEUERUNG P 52
SCHUTZVERMERK NACH DIN 34 BEACHTEN

STÖLTZING & CO.
BLECHBIEGEMASCHINEN
D-33759 SCHLOSS HOLTE-STUKENBROCK

HYDRAULIKMOTOR-STEUERUNG

Maschinen Nr.: M 1535
Zeichnungs Nr.: SB 465

Blatt 4
von 14 Bl.



Steuerungstechnik
 Stölting & Co.
 Schloß Holte-Stukenbrock

PC-NR.: M 1535
 Datum 03.06.1997
 Bearb. Dieckmeyer
 Gepr. GMD

STEUERUNG VB-MASCHINE
 PROGRAMMSTEUERUNG P 52
 SCHUTZVERMERK NACH DIN 34 BEACHTEN

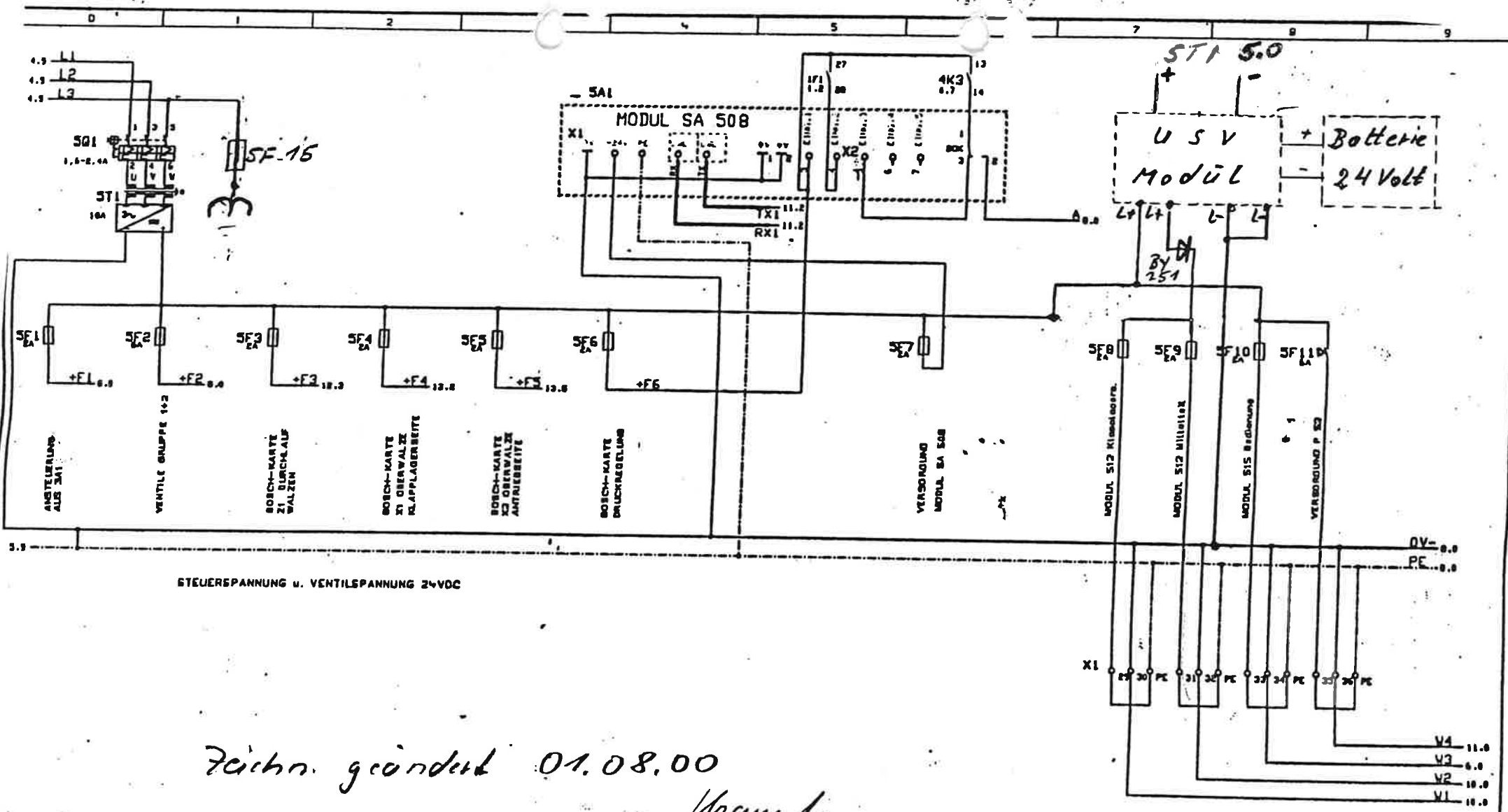
STÖLTING & CO.
BLECHBIEGEMASCHINEN
 D-33759 SCHLOSS HOLTE-STUKENBROCK

STEUERSPANNUNG 24VDC
 TRAFU + MODULVERSORGUNG

Maschinen Nr.: M 1535
 Zeichnungs Nr.: SB 465

Blatt 5

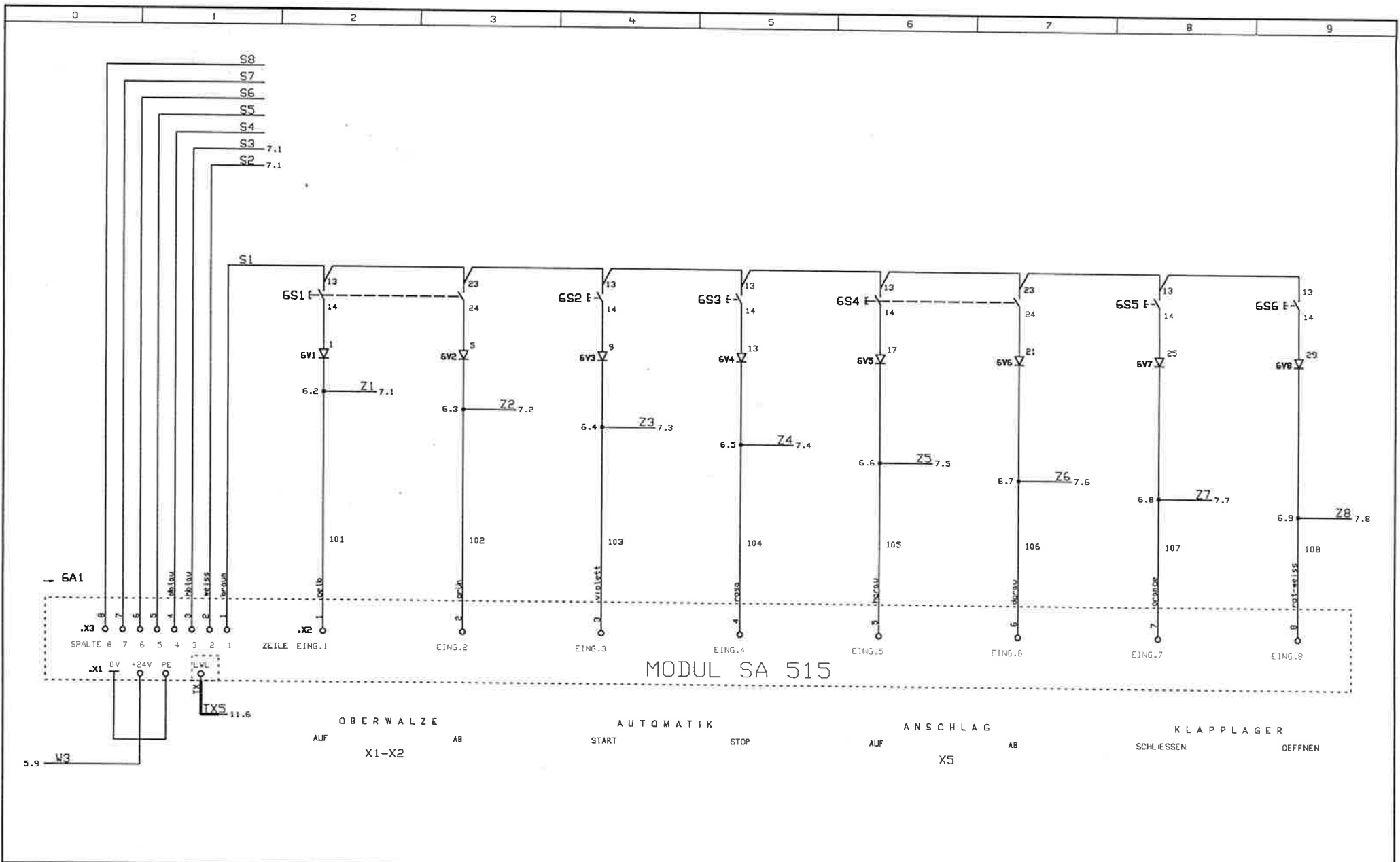
von 14 Bl.



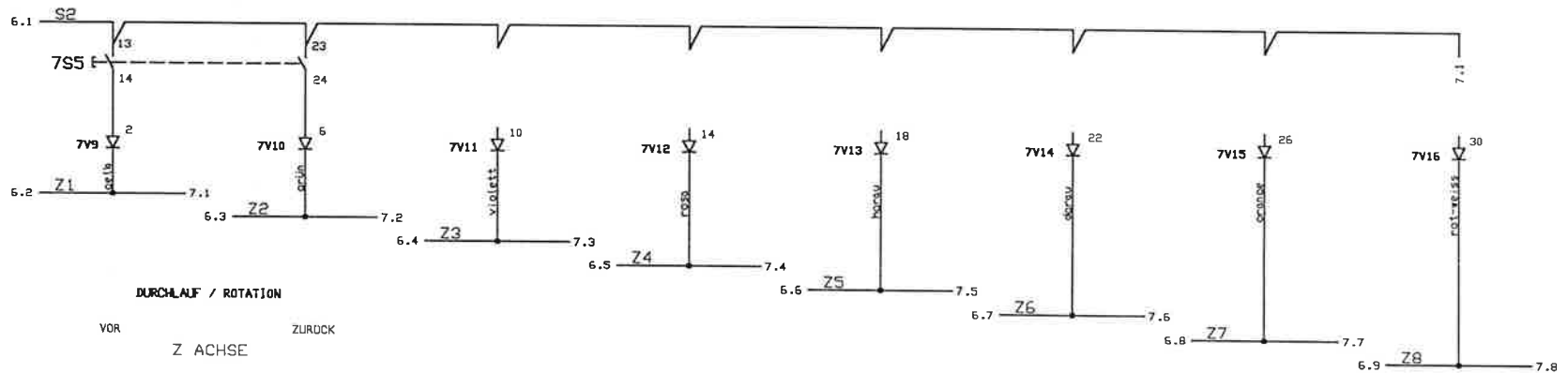
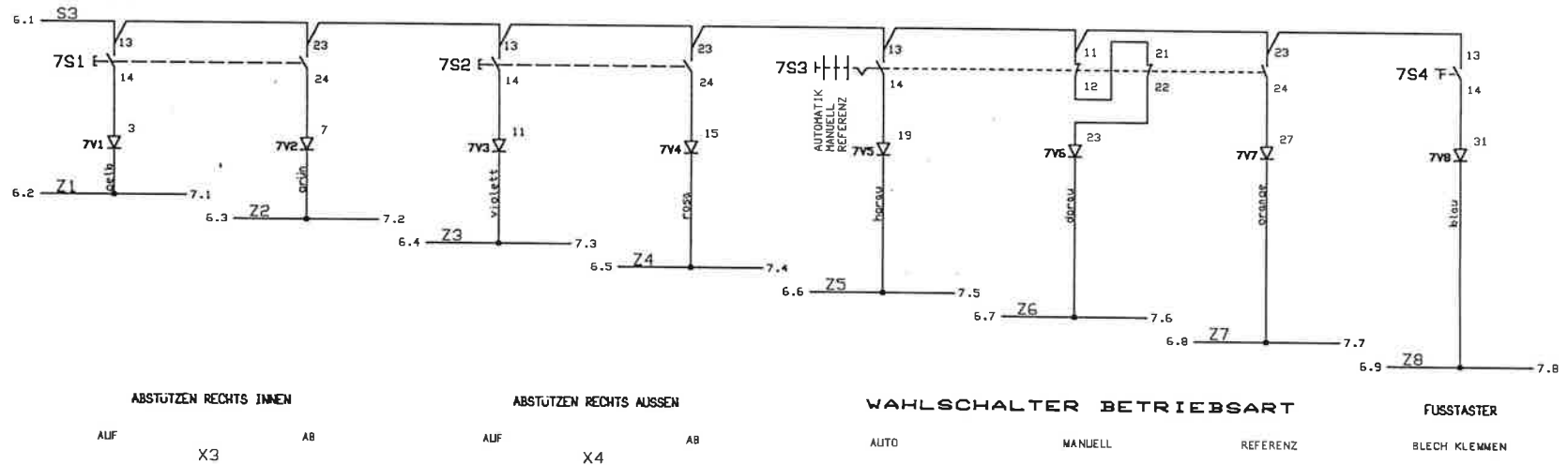
STEUERSpannung u. VENTILSpannung 24VDC

Zeichn. geändert 01.08.00
Wausp.

Steuertechnik Stölting & Co. Schloß Holte-Stukenbrock	PC-Nr.: H 1323	STEUERUNG VB-MASCHINE	STÖLTING & CO.	STEUERSpannung 24VDC	Messen Nr. M. 1535	Blatt 5
	Datum: 03.06.1977					
	Beaufw.: Birkhänder	SCHULTVERBUND WERKZEUGE	8-3758 Schloß Holte-Stukenbrock	Zeichnungs Nr.		
	Gepr.: GMD					



Steuerungstechnik Stölting & Co. Schloß Holte-Stukenbrock	PC-NR.: M 1535	STEUERUNG VB-MASCHINE	STÖLTING & CO. BLECHBIEGEMASCHINEN D-33758 SCHLOSS HOLTE-STUKENBROCK	EINGABEN BEDIENPULT	Maschinen Nr.: M 1535	Blatt 6
	Datum: 03.06.1997	PROGRAMMSTEUERUNG P 52			Zeichnungs Nr.: SB 465	
	Bearb.: Diekämper	SCHUTZVERMERK NACH DIN 34 BEACHTEN			von 14 Bl.	
	Gepr.: GMD					



Steuerungstechnik
Stölting & Co.
Schloß Holte-Stukenbrock

PC-NR.: M 1535
Datum 03.06.1997
Bearb.: Diekänder
Gepr.: GMD

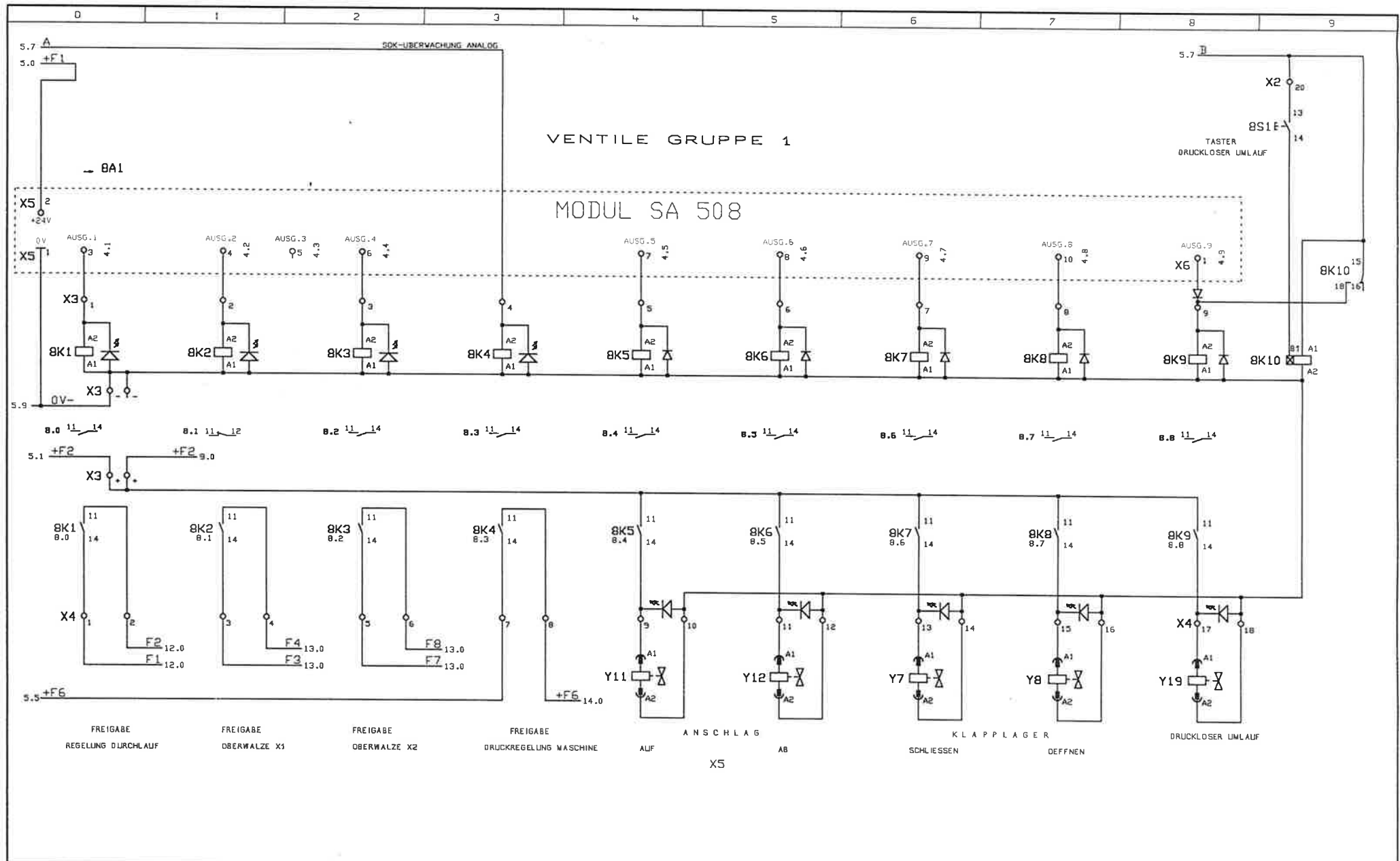
STEUERUNG VB-MASCHINE
PROGRAMMSTEUERUNG P 52
SCHUTZVERMERK NACH DIN 34 BEACHTEN

STÖLTING & CO.
BLECHBIEGEMASCHINEN
D-33758 SCHLOSS HOLTE-STUKENBROCK

EINGABEN BEDIENPULT

Maschinen Nr.: M 1535
Zeichnungs Nr.: SB 465

Blatt 7
von 14 Bl.

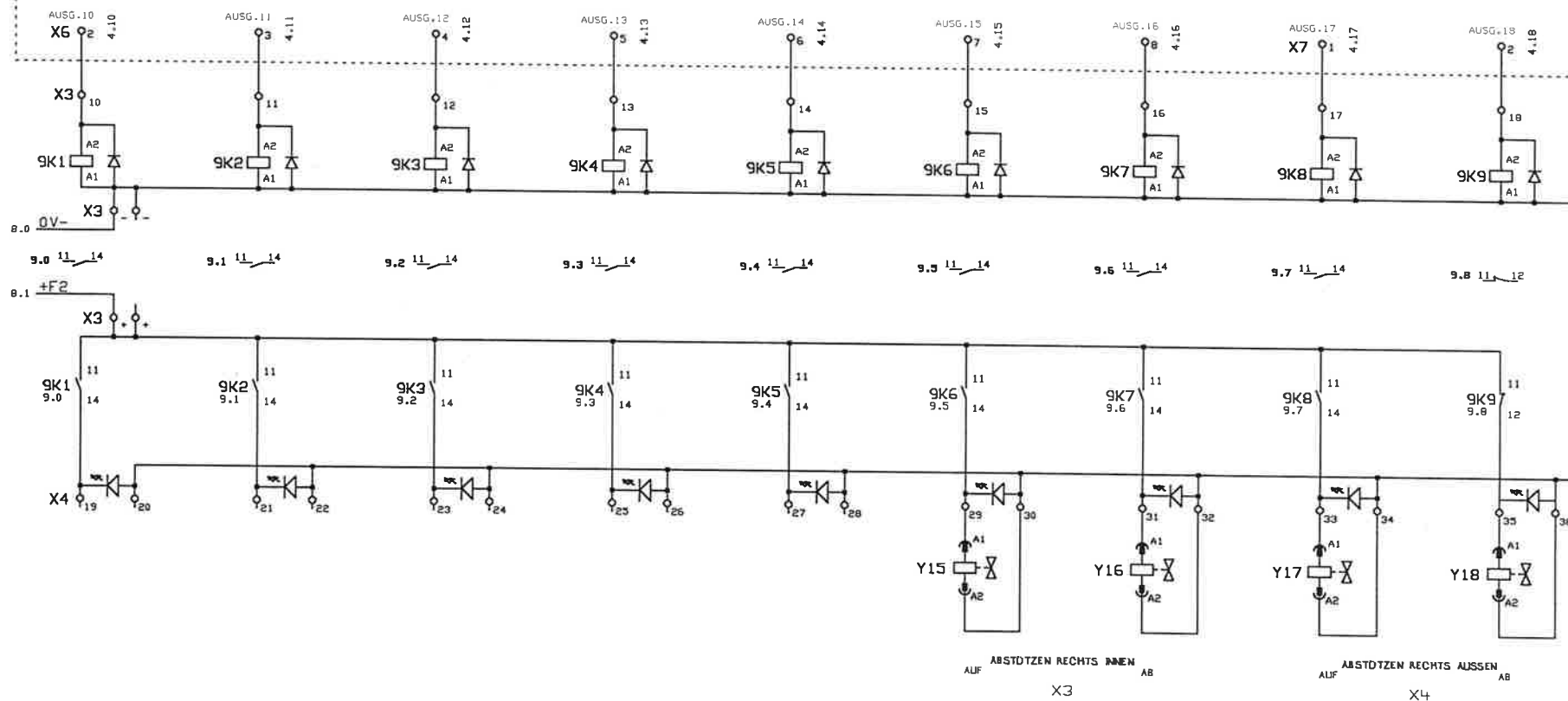


Steuerungstechnik Stöltzing & Co. Schloß Holte-Stukenbrock	PC-NR.: M 1535	STEUERUNG VB-MASCHINE PROGRAMMSTEUERUNG P 52 SCHUTZVERMERK NACH DIN 34 BEACHTEN	STÖLTZING & CO. BLECHBIEGEMASCHINEN D-33758 SCHLOSS HOLTE-STUKENBROCK	STEUERUNG OBERWALZE KLAPPLAGER HYDRAULIK FREIGABEN	Maschinen Nr.: M 1535 Zeichnungs Nr.: SB 465	Blatt 8 von 14 Bl.
	Datum: 03.06.1987					
	Bearb.: Diekämper					
	Gepr.: GMD					

VENTILE GRUPPE 2

- 9A1

MODUL SA 508



Steuerungstechnik
Stöltzing & Co.
Schloß Holte-Stukenbrock

PC-NR.: M 1535
Datum: 03.06.1997
Bearb.: Diekötter
Gepr.: GMD

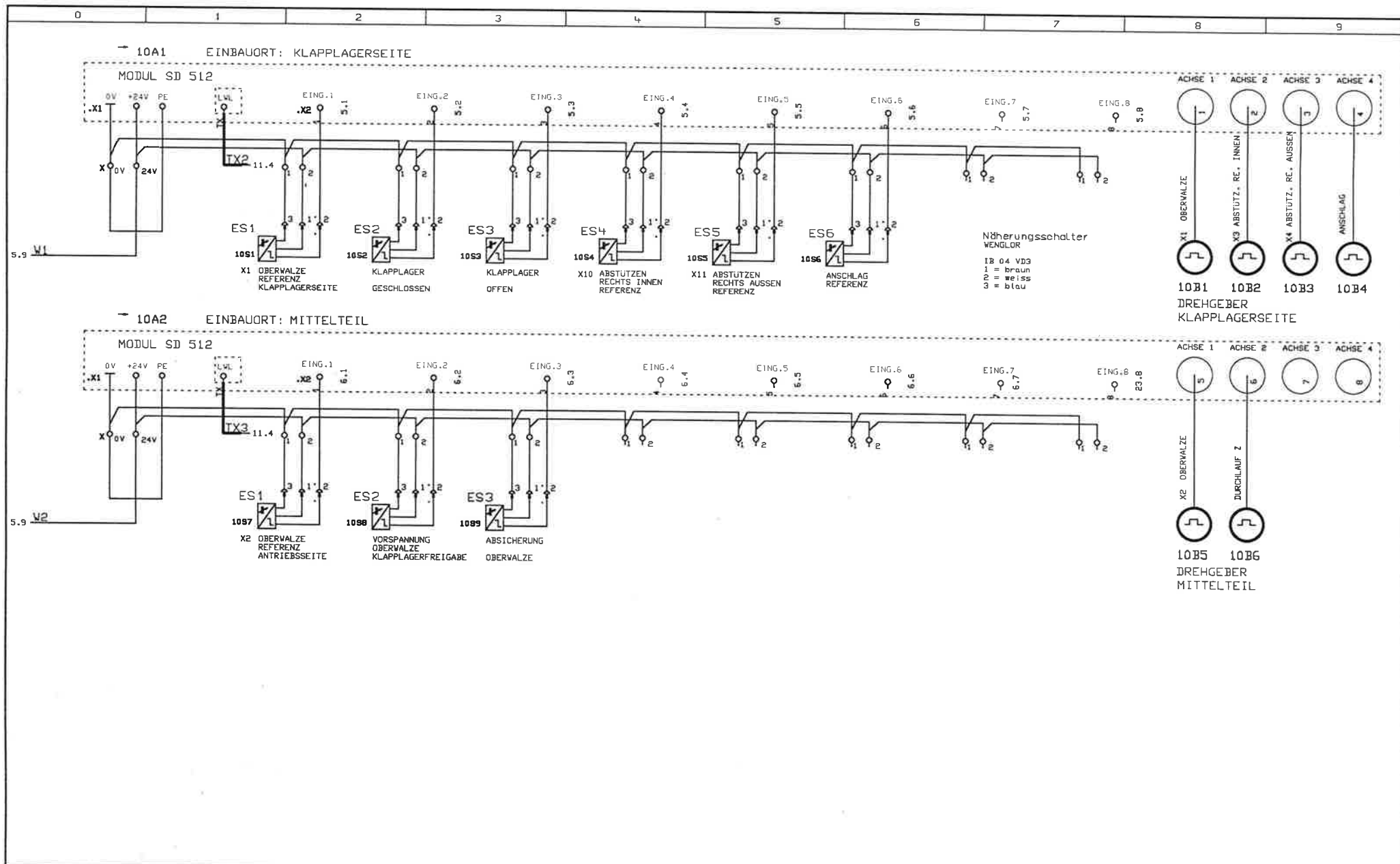
STEUERUNG VB-MASCHINE
PROGRAMMSTEUERUNG P 52
SCHUTZVERMERK NACH DIN 3N BEACHTEN

STÖLTZING & CO.
BLECHBIEGEMASCHINEN
D-33758 SCHLOSS HOLTE-STUKENBROCK

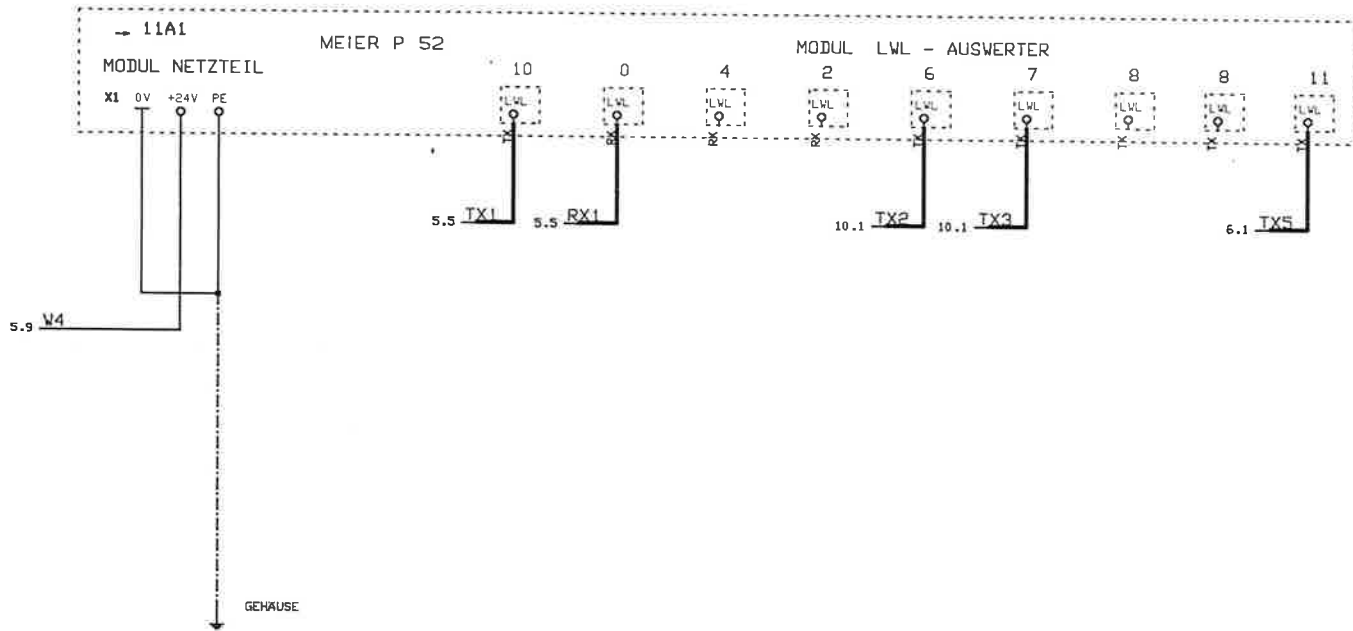
STEUERUNG ABSTÖTZEN
HYDRAULIK DIREKT

Maschinen Nr.: M 1535
Zeichnungs Nr.: SB 465

Blatt 9
von 14 Bl.



Steuerungstechnik Stöltzing & Co. Schloß Holte-Stukenbrock	PC-NR.: M 1535	STEUERUNG VB-MASCHINE	STÖLTZING & CO. BLECHBIEGEMASCHINEN D-33758 SCHLOSS HOLTE-STUKENBROCK	NÄHERUNGSSCHALTER DREHGEBER ACHSEN	Maschinen Nr.: M 1535 Zeichnungs Nr.: SB 465	Blatt 10 von 14 Bl.
	Datum: 03.05.1997	PROGRAMMSTEUERUNG P S2				
	Bearb.: Diekämper	SCHUTZVERNEK NACH DIN 34 BEACHTEN				
	Gepr.: GMD					



Steuerungstechnik
 Stölting & Co.
 Schloß Holte-Stukenbrock

PC-NR.: M 1535
 Datum 03.06.1997
 Bearb. Diekötter
 Gepr. GMD

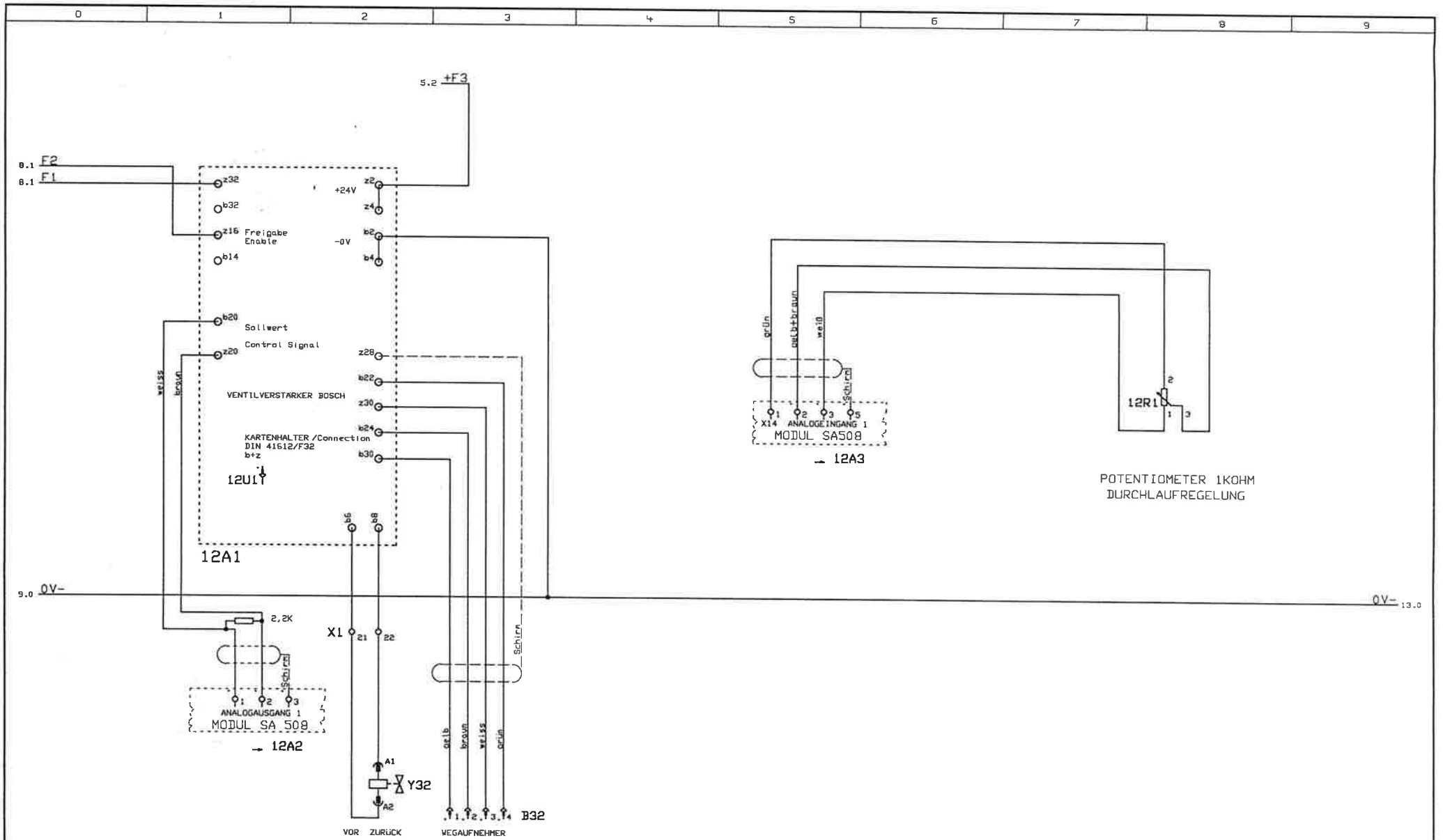
STEUERUNG VB-MASCHINE
 PROGRAMMSTEUERUNG P 52
 SCHUTZVERNEK NACH DIN 3N BEACHTEN

STÖLTING & CO.
 BLECHBIEGEMASCHINEN
 D-33758 SCHLOSS HOLTE-STUKENBROCK

LICHTWELLENLEITER
 AUSWERTUNG

Maschinen Nr.: M 1535
 Zeichnungs Nr.: SB 465

Blatt 11
 von 14 Bl.



Z1 DURCHLAUFREGELUNG UNTERWALZE

Steuerungstechnik
Stöltling & Co.
Schloß Holte-Stukenbrock

PC-NR.: M 1535
Datum 03.05.1997
Bearb. Dieckmeyer
Gepr. GMD

STEUERUNG VB-MASCHINE
PROGRAMMSTEUERUNG P 52
SCHUTZVERNEK NACH DIN 3V BEACHTEN

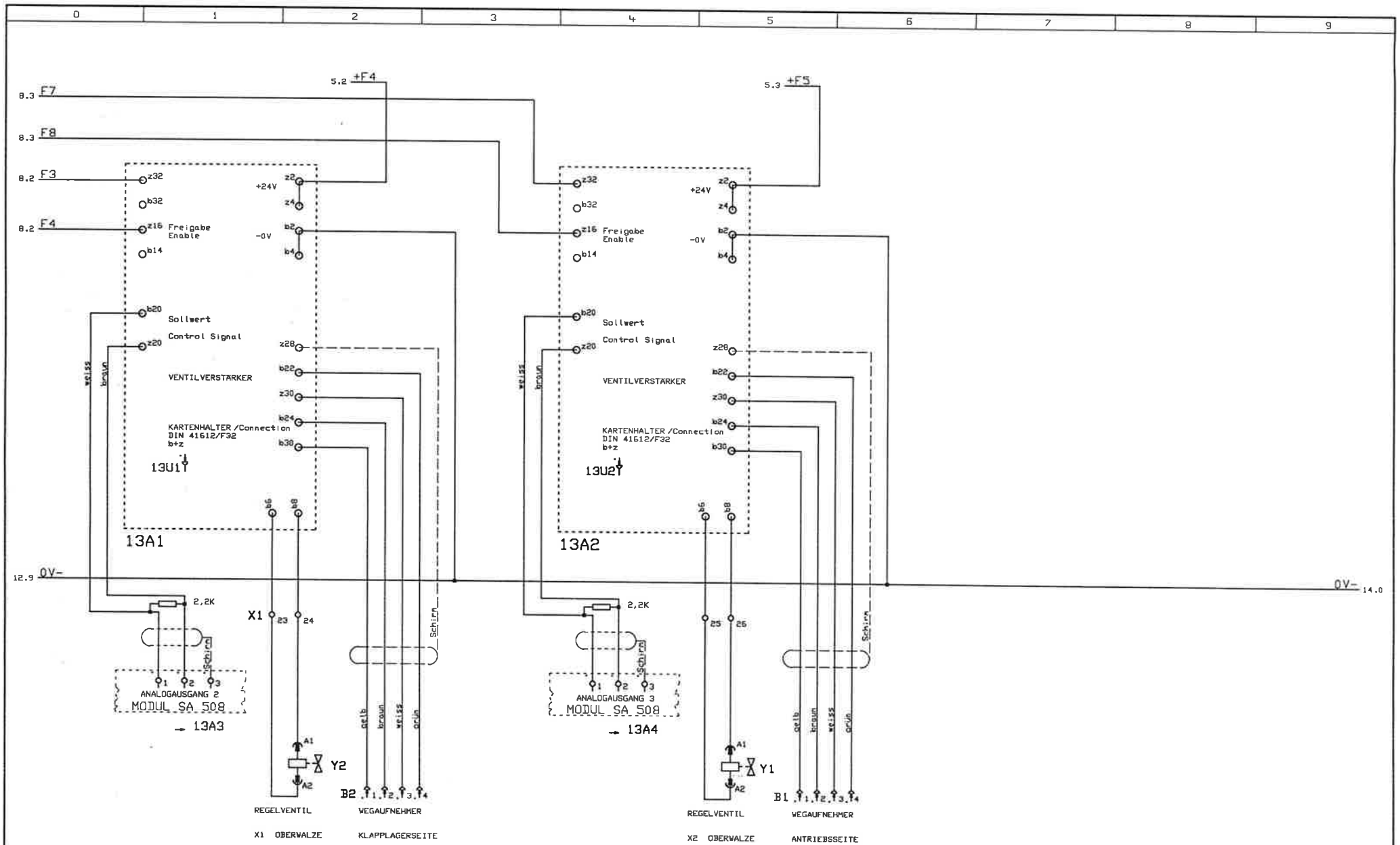
STÖLTING & CO.
BLECHDIEGEMASCHINEN
D-33758 SCHLOSS HOLTE-STUKENBROCK

STUFENLOSE DURCHLAUFREGELUNG

Maschinen Nr.: M 1535
Zeichnungs Nr.: SB 465

Blatt 12

von 14 Bl.



Steuerungstechnik
Stölting & Co.
Schloß Holte-Stukenbrock

PC-NR.: M 1535
Datum 03.05.1997
Bearb.: Diekämper
Gepr.: GMD

STEUERUNG VB--MASCHINE
PROGRAMMSTEUERUNG P 52
SCHUTZVERMERK NACH DIN 38 24 BEACHTEN

STÖLTING & CO.
BLECHBIEGEMASCHINEN
D-33759 SCHLOSS HOLTE-STUKENBROCK

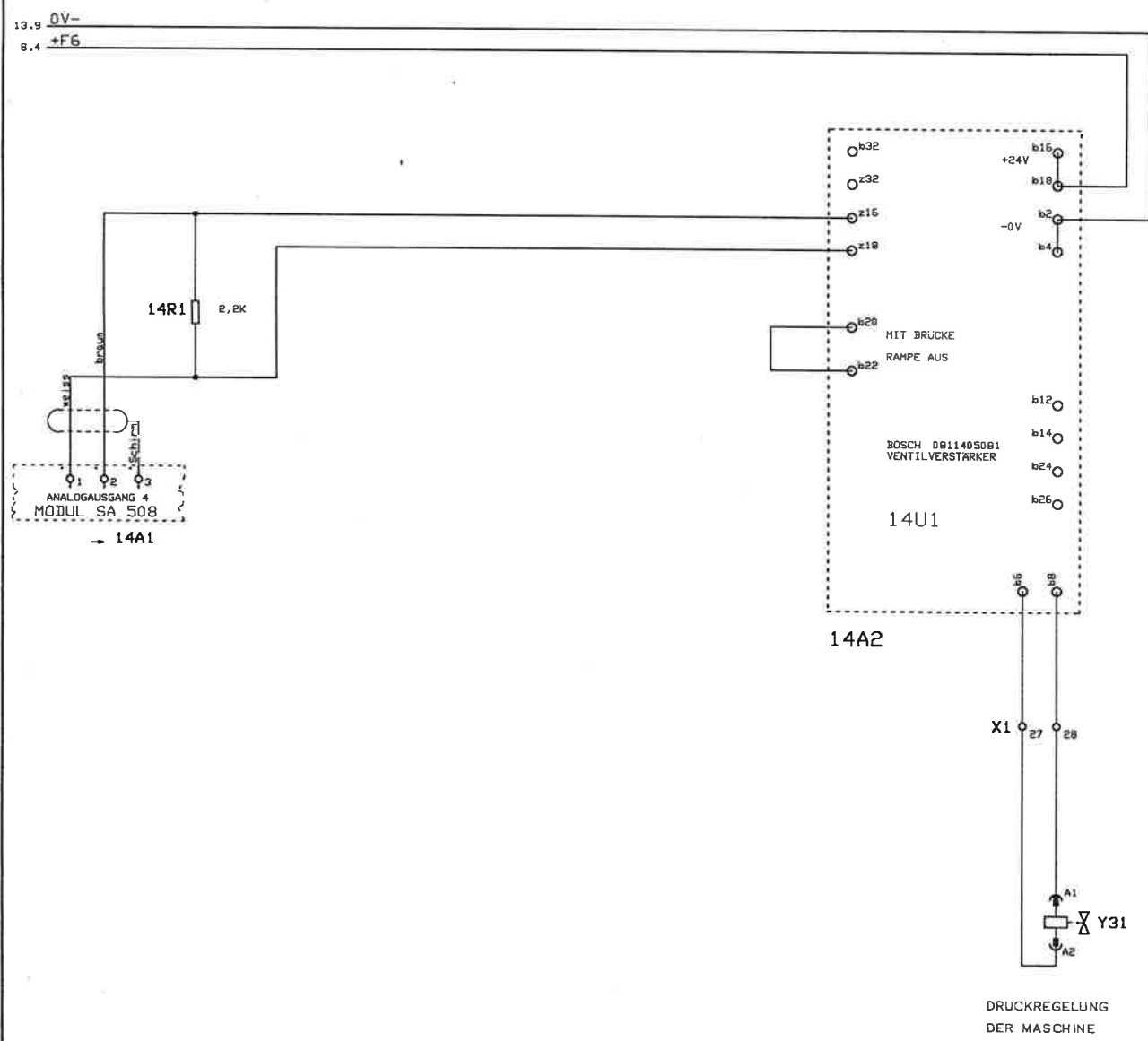
REGELUNG OBERWALZE

Maschinen Nr.:
Zeichnungs Nr.:

M 1535
SB 465

Blatt 13

von 14 Bl.



Steuerungstechnik Stölting & Co. Schloß Holte-Stukenbrock	PC-NR.:	M 1535	STEUERUNG VB-MASCHINE	STÖLTING & CO. BLECHBIEGEMASCHINEN D-33758 SCHLOSS HOLTE-STUKENBROCK	DRUCKREGELUNG DER MASCHINE	Maschinen Nr.:	M 1535	Blatt 14 von 14 Bl.
	Datum:	03.06.1997	PROGRAMMSTEUERUNG P 52			Zeichnungs Nr.:	SB 465	
	Bearb.:	Diekämper	SCHUTZVERMERK NACH DIN 34 BEACHTEN					
	Gepr.:	GMD						

Dreiwälzen-Rundbiegemaschine SB 465

Maschinen Nr.: M 1535

Kommision: BOMAG GmbH
 Industriegebiet Hellerwald
 56154 Boppard

STÜCKLISTE : SB 465
 Datum : 03.06.97

Nr.	Anz.	Bezug	Beschreibung	Herst.	Type
1	1	1Q1	Hauptschalter &	Siemens	3KE4230-OAA
2	1		Drehantrieb	Siemens	8UC6314-1BB44
3	1	1Q2	Trafoschutz 1T1 &	Siemens	3VU1300-OMF00
4	1		Sammelschienenadaptersyst.	Siemens	8US1261-5NA00
5	1	1T1	Steuertrafo 230VAC 400VA	Frei	U250 86.00
6	1	1SN1	Not-Aus Seilzugschalter A	Telemec.	XY2CH33010
7	1	1SN2	Not-Aus Seilzugschalter B	Telemec.	XY2CH33010
8	1	1SN3	Not-Aus Schlüsseltaster	Kl.Möll.	RPSR+EK01+BE3
9	1	1SL1	Taster Entsperren	Siemens	3SB12 14-OH20
10	1	1F1	Not-Aus-Schützkombination	Siemens	3TK28 01-OAL2
11	1	1F2	Sich. 1F2 230V Steuerung	Phoenix	UK5-HESI
12	1	1F3	Sich. Schmierpumpe	Phoenix	UK5-HESI
13	1	1M1	Zentralschmierpumpe	Technolu.	1Z
14	1	2Q1	Motorschutz Hauptmotor 1 &	Siemens	3VF3111-5DQ710AN2
15	1		Sammelschienenadaptersyst.	Siemens	8US1211-4SB00
16	1	2H1	ML Motor-Störung	Siemens	3SB12 12-6BC06
17	1	2SL1	Leuchtt. Hauptmotor Ein	Siemens	3SB12 14-OAH20
18	1	2S1	Tast. Hauptmotor Aus	Siemens	3SB12 03-OAC20
19	1	2K1	Netzschütz Hauptmotor 1	Siemens	3TF4822-OAPO
20	1	2K2	Sternschütz HM 1	Siemens	3TF4722-OAPO
21	1	2K3	Dreieckschütz HM 1	Siemens	3TF4822-OAPO
22	1	2K4	Zeitrelais Umschaltung	Siemens	7PU6020-7NN20
23	1	2K5	Zeitrelais Verzögerung	Siemens	7PU6020-7NN20
24	1	3Q1	Motorschutz Hauptmotor 2 &	Siemens	3VF3111-5DQ710AN2
25	1		Sammelschienenadaptersyst.	Siemens	8US1211-4SB00
26	1	3K1	Netzschütz Hauptmotor 2	Siemens	3TF4822-OAPO
27	1	3K2	Sternschütz HM 2	Siemens	3TF4722-OAPO
28	1	3K3	Dreieckschütz HM 2	Siemens	3TF4822-OAPO
29	1	3K4	Zeitrelais Umschaltung	Siemens	7PU6020-7NN20
30	1	4Q1	Motorschutz Hydromotor &	Siemens	3VU1600-1MQ00
31	1		Sammelschienenadaptersyst.	Siemens	8US1261-5NA00
32	1	4SL1	Leuchtt. Hydromotor Ein	Siemens	3SB12 14-OAH20
33	1	4S1	Tast. Hydromotor Aus	Siemens	3SB12 03-OAC20
34	1	4K1	Netzschütz Hydromotor	Siemens	3TF4422-OAPO
35	1	4K2	Sternschütz	Siemens	3TF4222-OAPO
36	1	4K3	Dreieckschütz	Siemens	3TF4422-OAPO
37	1	4K4	Zeitrelais Umschaltung	Siemens	7PU6020-7NN20
38	1	5Q1	Trafoschutz 3T1 &	Siemens	3VU1300-OMH00
39	1		Sammelschienenadaptersyst.	Siemens	8US1261-5NA00
40	1	5T1	Trafo 400/24 VDC 18A	Frei	137-207
41	1	5A1	Modul Universal SA508	Meier	SA508-7.0719
42	1	5F1	Sich. +F1 Ausgaben 3A1	Phoenix	UK5-HESI
43	1	5F2	Sich. +F2 24V= Ventile	Phoenix	UK5-HESI
44	1	5F3	Sich. +F3 BOSCH-Karte Z 1	Phoenix	UK5-HESI
45	1	5F4	Sich. +F4 BOSCH-Karte X 1	Phoenix	UK5-HESI
46	1	5F5	Sich. +F5 BOSCH-Karte X 2	Phoenix	UK5-HESI
47	1	5F6	Sich. +F6 BOSCH-Karte DR	Phoenix	UK5-HESI
48	1	5F7	Sich.Modul 5A1 Versorgung	Phoenix	UK5-HESI

Freiwalzen-Rundbiegemaschine SB 465

Maschinen Nr.: M 1535

Kommision: BOMAG GmbH
Industriegebiet Hellerwald
56154 Boppard

STÜCKLISTE : SB 465
Datum : 03.06.97

Nr.	Anz.	Bezug	Beschreibung	Herst.	Type
49	1	5F8	Sich.Modul 10A1 Versorgung	Phoenix	UK5-HESI
50	1	3F9	Sich.Modul 10A2 Versorgung	Phoenix	UK5-HESI
51	1	3F10	Sich.Modul 6A1 Versorgung	Phoenix	UK5-HESI
52	1	3F11	Sich.Autom. Speisung P 52	Siemens	C6A 5SX4106-7
53	1	6A1	Modul Eingänge-Matrix 64E	Meier	SA515-7.0749
54	1	6S1	Tast. Oberwalze Auf-Ab	Telemec.	XD2-PA22
55	1	6S2	Taster Automatik Start	Siemens	3SB 1000-OAF20
56	1	6S3	Taster Automatik Stop	Siemens	3SB 1203-OAB20
57	1	6S4	Tast. Anschlag Auf-Ab	Telemec.	XD2-PA22
58	1	6S5	Tast. Klappl. Schließen	Siemens	3SB1202-0AB20
59	1	6S6	Tast. Klappl. Oeffnen	Siemens	3SB1202-0AB20
60	1	7S1	Tast. Abst.Re.Innen Auf-Ab	Telemec.	XD2-PA22
61	1	7S2	Tast. Abst.Re.Aussen Auf-Ab	Telemec.	XD2-PA22
62	1	7S3	Wahlschalter Betriebsart	Siemens	3SB12 08-2DB20
63	1	7S4	Fußtaster Blech klemmen	Telemec.	XPE-M 110
64	1	8K1	Rel. Freigabe Durchlauf	finder	40.51.9 24VDC
65	1	8K2	Rel. Freigabe Oberw. X1	finder	40.51.9 24VDC
66	1	8K3	Rel. Freigabe Oberw. X2	finder	40.51.9 24VDC
67	1	8K4	Rel. Freigabe Druckregelg.	finder	40.51.9 24VDC
68	1	8K5	Rel. Anschlag Auf	finder	40.51.9 24VDC
69	1	8K6	Rel. Anschlag Ab	finder	40.51.9 24VDC
70	1	8K7	Rel. Klapplager Schliessen	finder	40.51.9 24VDC
71	1	8K8	Rel. Klapplager Oeffnen	finder	40.51.9 24VDC
72	1	8K9	Rel. Druckloser Umlauf	finder	40.51.9 24VDC
73	1	8K10	Zeitrelais Druckl. Umlauf	Kl.Möll.	ETR 4-69
74	1	8S1	Taster Druckloser Umlauf	Siemens	3SB1202-0AB20
75	1	9K6	Rel. Abst.Re.Innen Auf	finder	40.51.9 24VDC
76	1	9K7	Rel. Abst.Re.Innen Ab	finder	40.51.9 24VDC
77	1	9K8	Rel. Abst.Re.Aussen Auf	finder	40.51.9 24VDC
78	1	9K9	Rel. Abst.Re.Aussen Ab	finder	40.51.9 24VDC
79	1	10A1	Modul 512/1 Drehgeber	Meier	SD512 7.0705
80	1	10A2	Modul 512/2 Drehgeber	Meier	SD512 7.0705
81	1	10B1	Drehg.X1 Klappls. Oberw.	Heidenh.	ROD 420-1000
82	1	10B2	Drehg.X3 Abstütz.Re.Innen	Heidenh.	ROD 420-1000
83	1	10B3	Drehg.X4 Abstütz.Re.Auss.	Heidenh.	ROD 420-1000
84	1	10B4	Drehg.X5 Anschlag	Heidenh.	ROD 420-1000
85	1	10B5	Drehg.X2 Antriebs. Oberw.	Heidenh.	ROD 420-1000
86	1	10B6	Drehg.Z1 Durchlauf	Heidenh.	ROD 420-1000
87	1	10S1	NS Referenz X1	wenglor	IB04VD3
88	1	10S2	NS Klapplager geschlossen	wenglor	IB04VD3
89	1	10S3	NS Klapplager offen	wenglor	IB04VD3
90	1	10S4	NS Referenz X3	wenglor	IB04VD3
91	1	10S5	NS Referenz X4	wenglor	IB04VD3
92	1	10S6	NS Referenz X5 Anschlag	wenglor	IB04VD3
93	1	10S7	NS Referenz X2	wenglor	IB04VD3
94	1	10S8	NS Vorspannung	wenglor	IB04VD3
95	1	10S9	NS Absicherung Oberwalze	wenglor	IB04VD3
96	1	11A1	Modul Netzteil+		
			LWL-Auswerter + Terminal	Meier P52	7.0783&4.0549

